



REGIONE UMBRIA

Comune di Pietralunga (PG)



PIANO PLURIENNALE DI TAGLIO (PPT)

IMPRESA SOCIALE

SOCIETA' PANE E OLIO

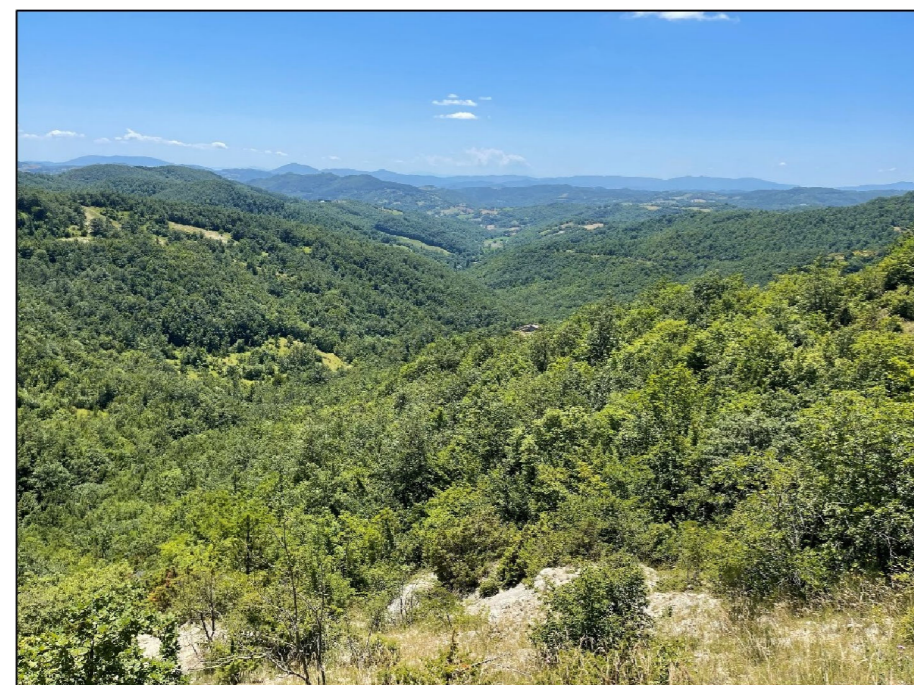


Tavola n. 2

Interazione tra gli interventi del PPT e gli habitat
del sito IT5210004

Scala 1:10.000



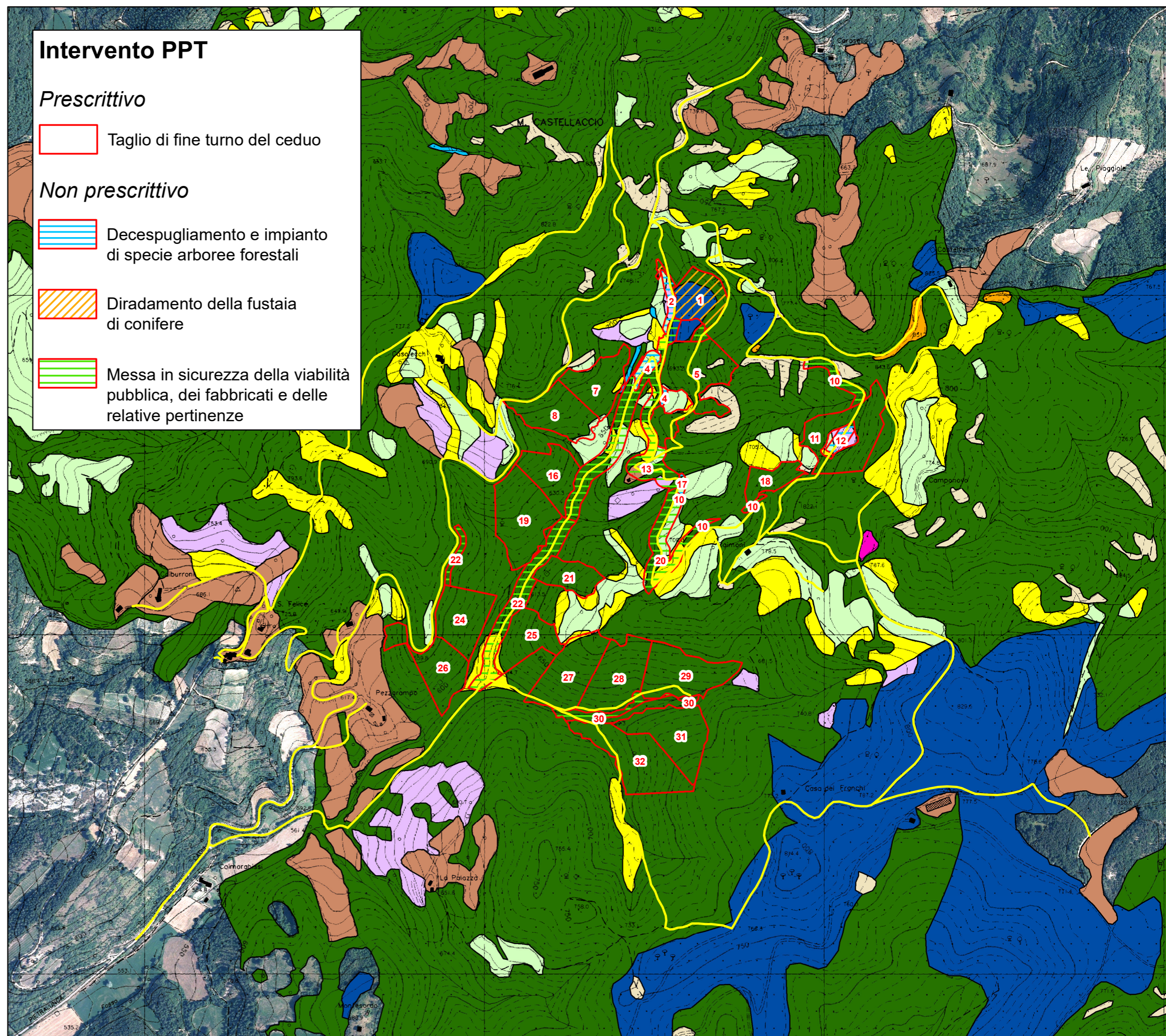
Treebù Forestale s.r.l.
Loc. Molinelle, 304/A
05029 San Gemini (TR)
P.IVA 01685990556
C.F. 01685990556

I TECNICI:
Dott. G. Mocio
Dott. G. Marcelli

SUPERVISIONE:
Dott. D. Giuliarelli

ASSISTENTE PER RILIEVI:
Dott. L. Bianco

CARTOGRAFIA:
Dott.ssa I. Veretelnikova



Habitat ZSC IT5210004 - Boschi di Pietralunga

5130 - Arbusteto - formazioni rade a *Juniperus communis* e *J. oxycedrus*, talora in mosaico con Habitat 6210, talora con individui di *Quercus daledampii*

6210 - Prateria - *Centaureo bracteatae-Brometum erecti*

6430 - Vegetazione di megaforie - *Convolvulo-Epilobietum hirsuti*, *Convolvulo-Eupatorietum cannabini* (frammenti)

92A0 - Boscaglie - Frammenti di *Saponario-Salicetum purpureae*, *Salicetum eleagni*, *Salicetum albae*, aggr. a *Populus canescens*

Aree soggette a erosione - Mosaico di: formazioni rade a *Juniperus communis* e *J. oxycedrus* (Habitat 5130)

Arbusteto - aggr. a *Rosa canina*, *Prunus spinosa*, *Spartium junceum* con *Juniperus communis* (*Cytision sessilifolii*)

Boscaglia - Aggr. a *Robinia pseudacacia*

Bosco - *Acero obtusati-Quercetum cerridis*

Bosco - Aggr. a *Fagus sylvatica* e *Acer pseudoplatanus*

Coltivi

Impianti di resinose

