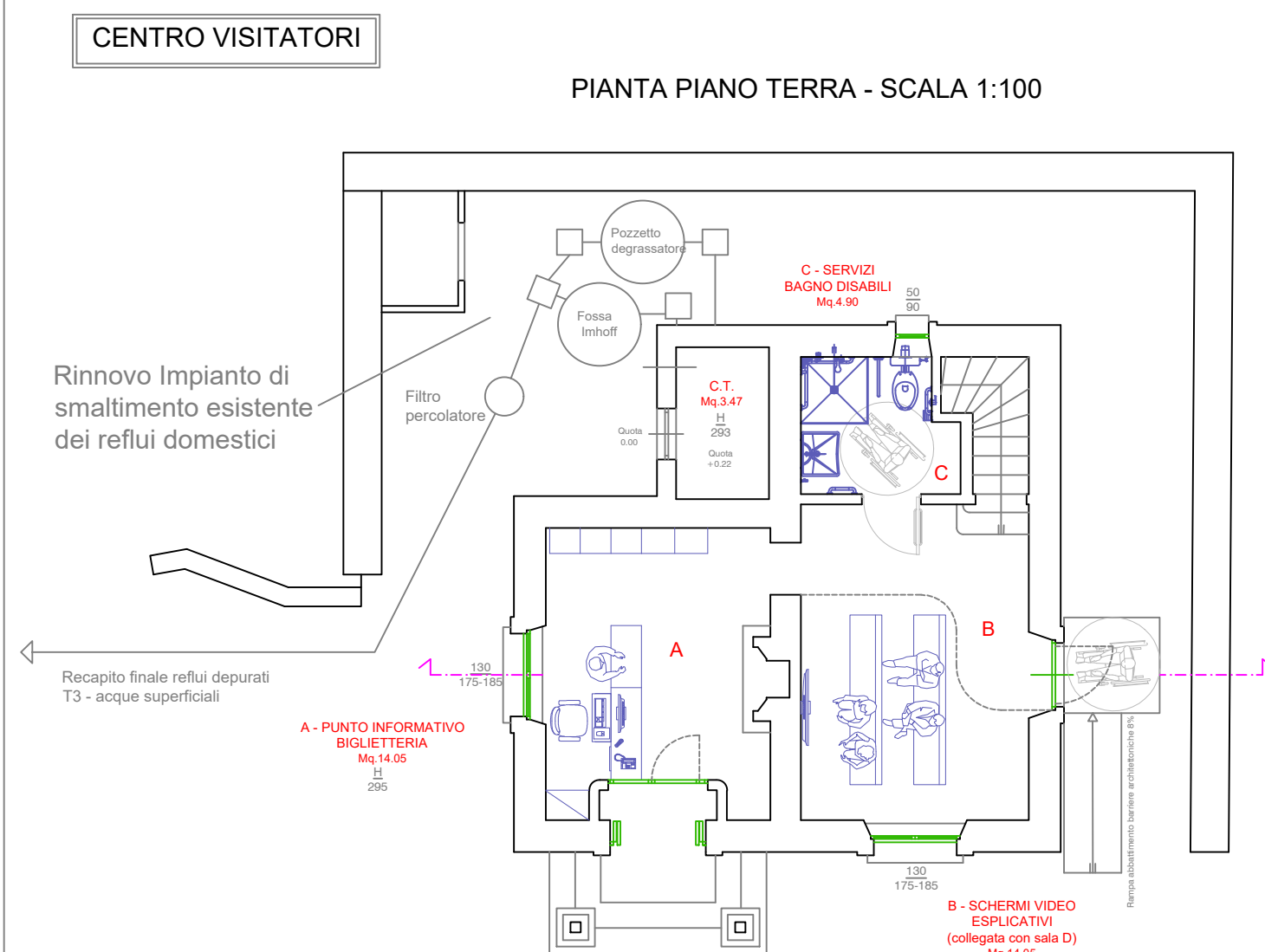


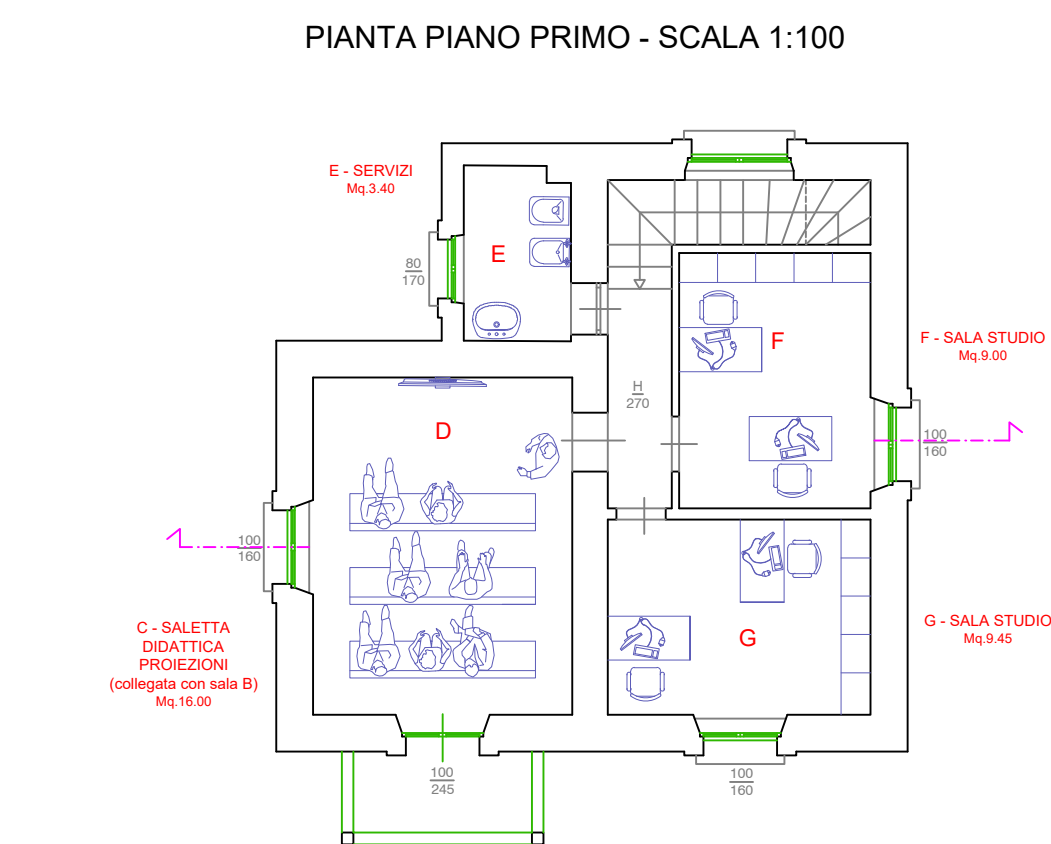


Investimento 2.3: "Programmi per valorizzare l'identità dei luoghi: parchi e giardini storici"

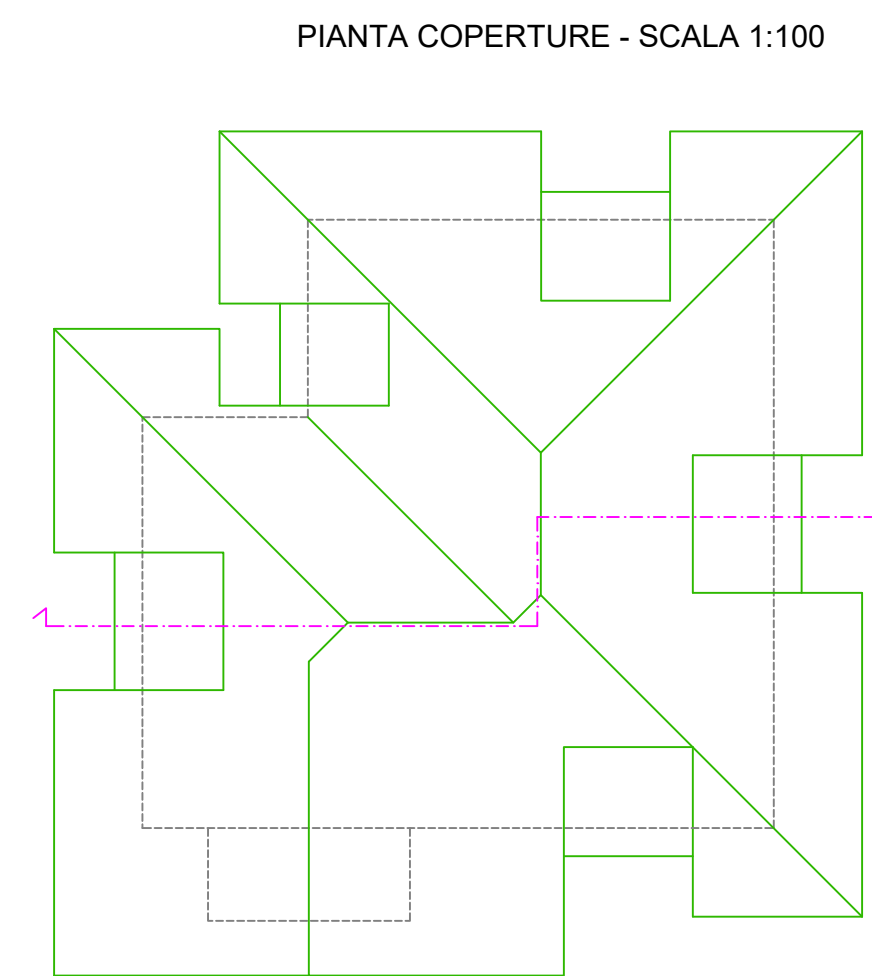
SCALA 1:100



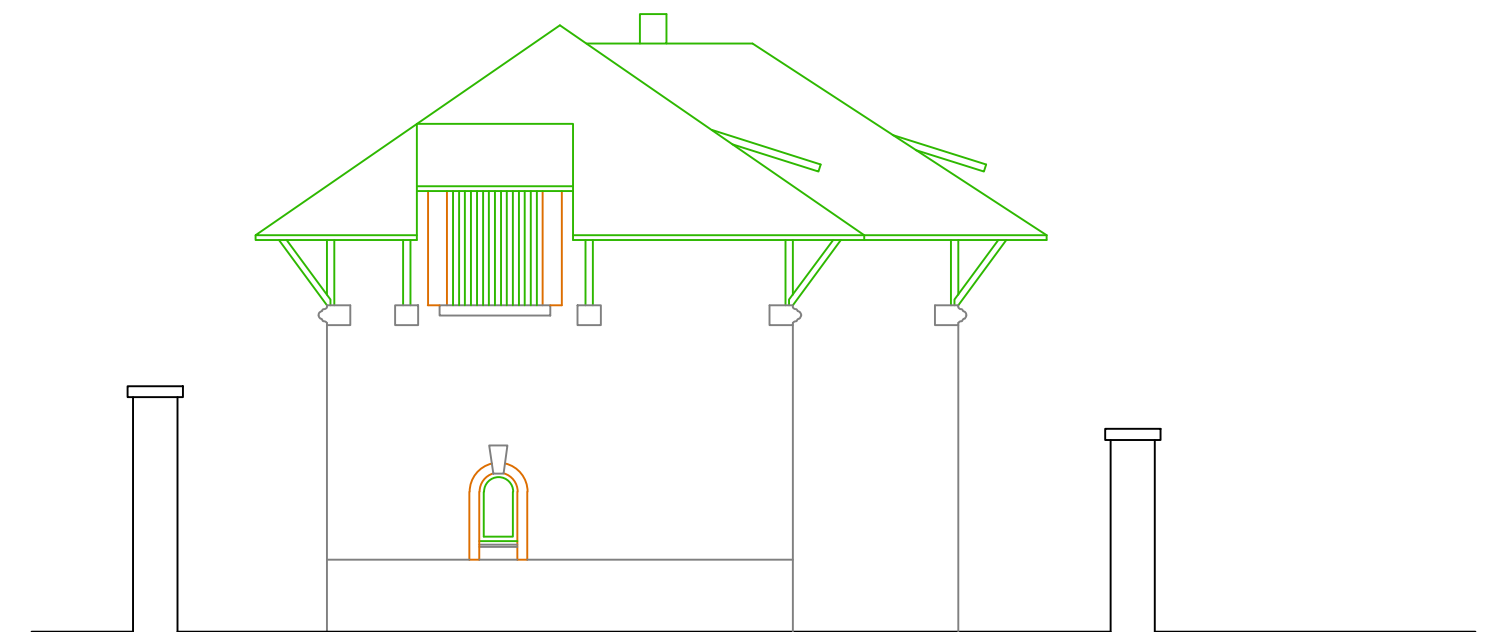
SEZIONE TRASVERSALE - SCALA 1:100



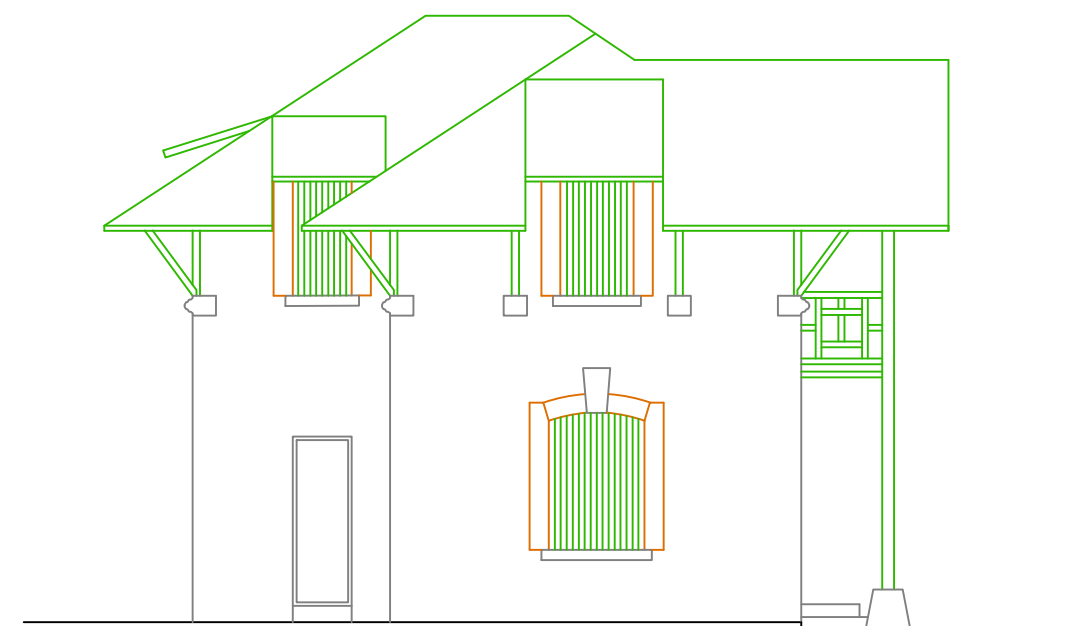
PROSPETTO FRONTALE SUD - SCALA 1:100



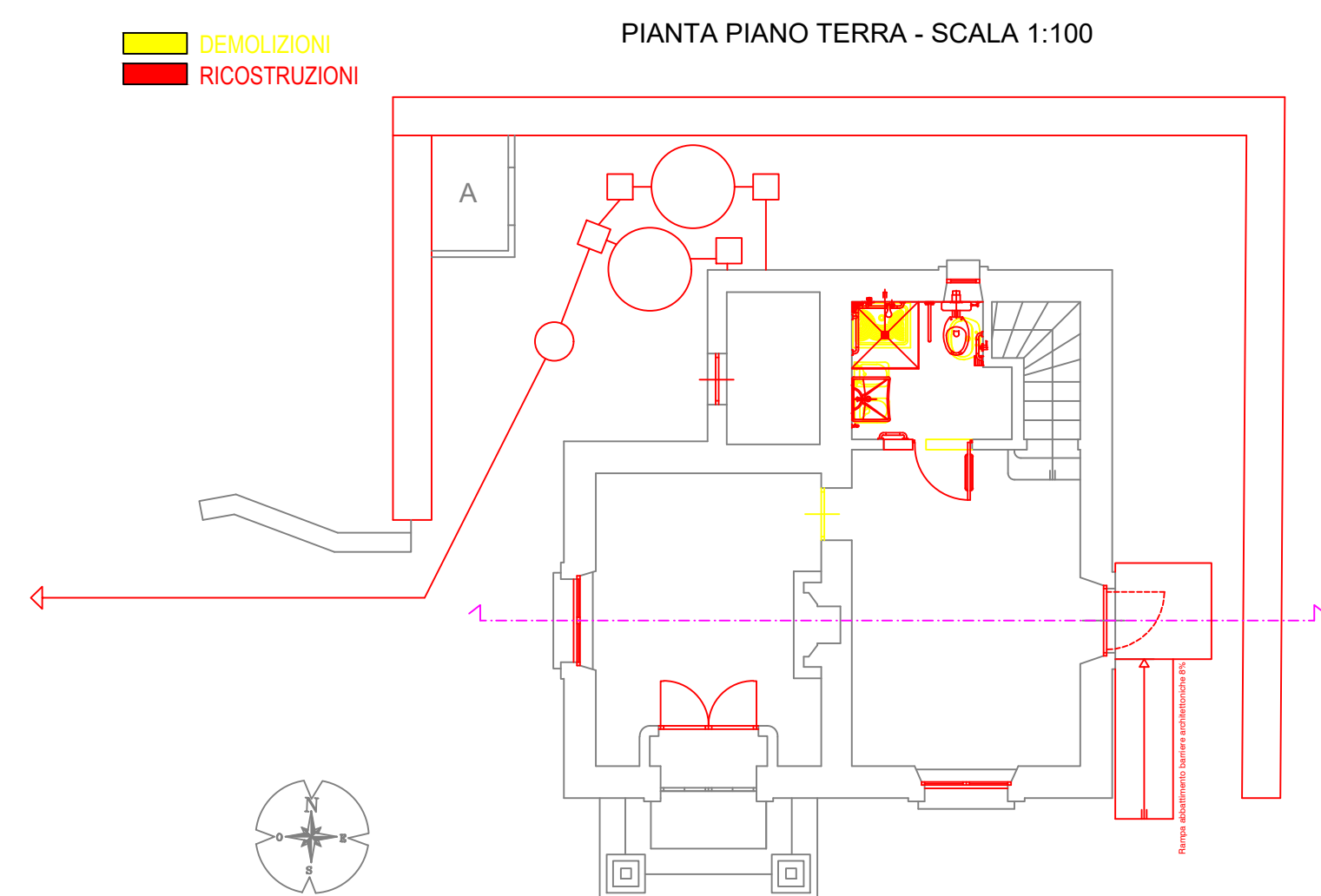
PROSPETTO LATERALE EST - SCALA 1:100



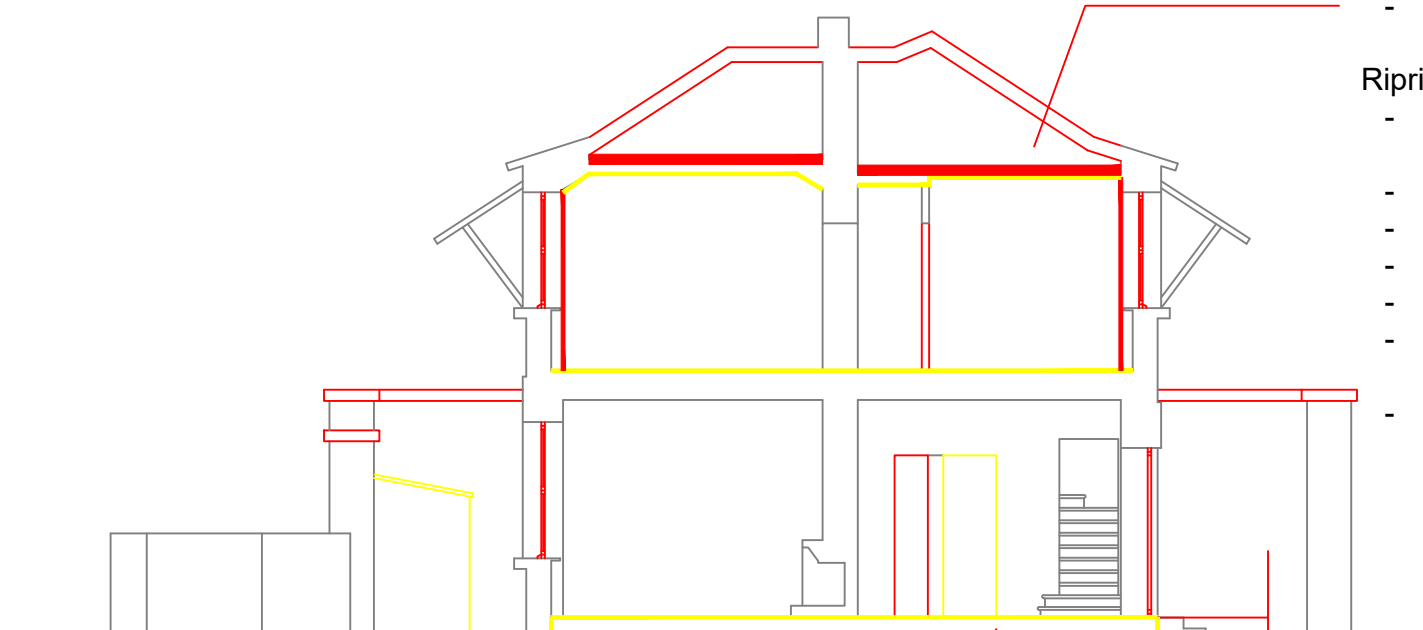
PROSPETTO NORD SUL RETRO - SCALA 1:100



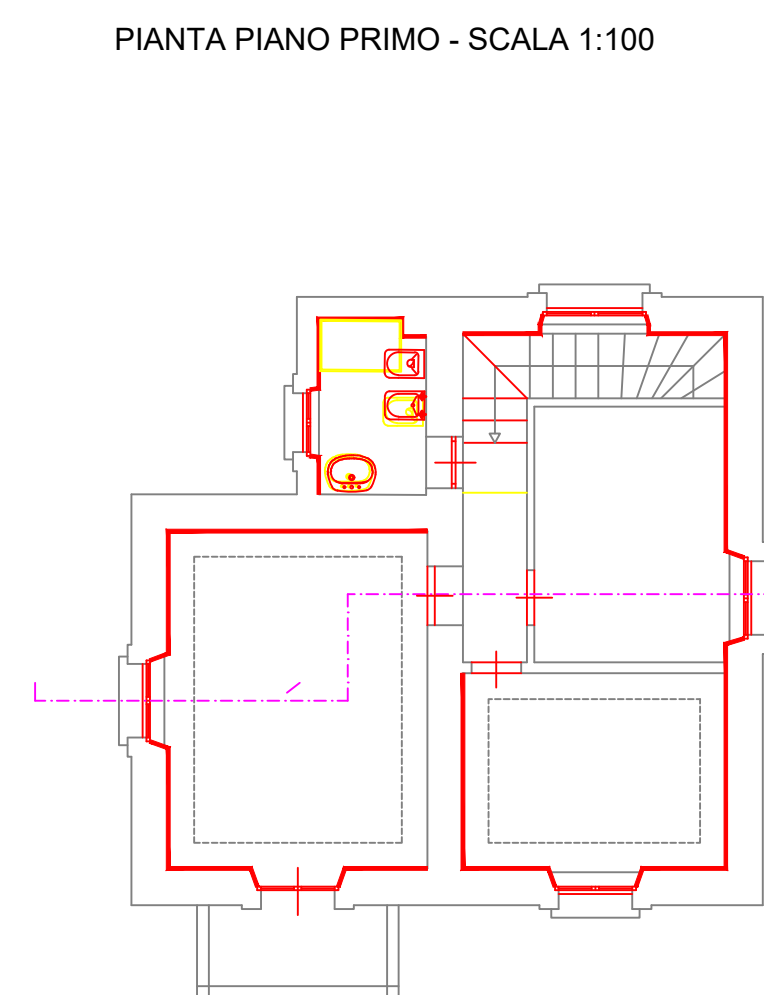
PROSPETTO LATERALE OVEST - SCALA 1:100



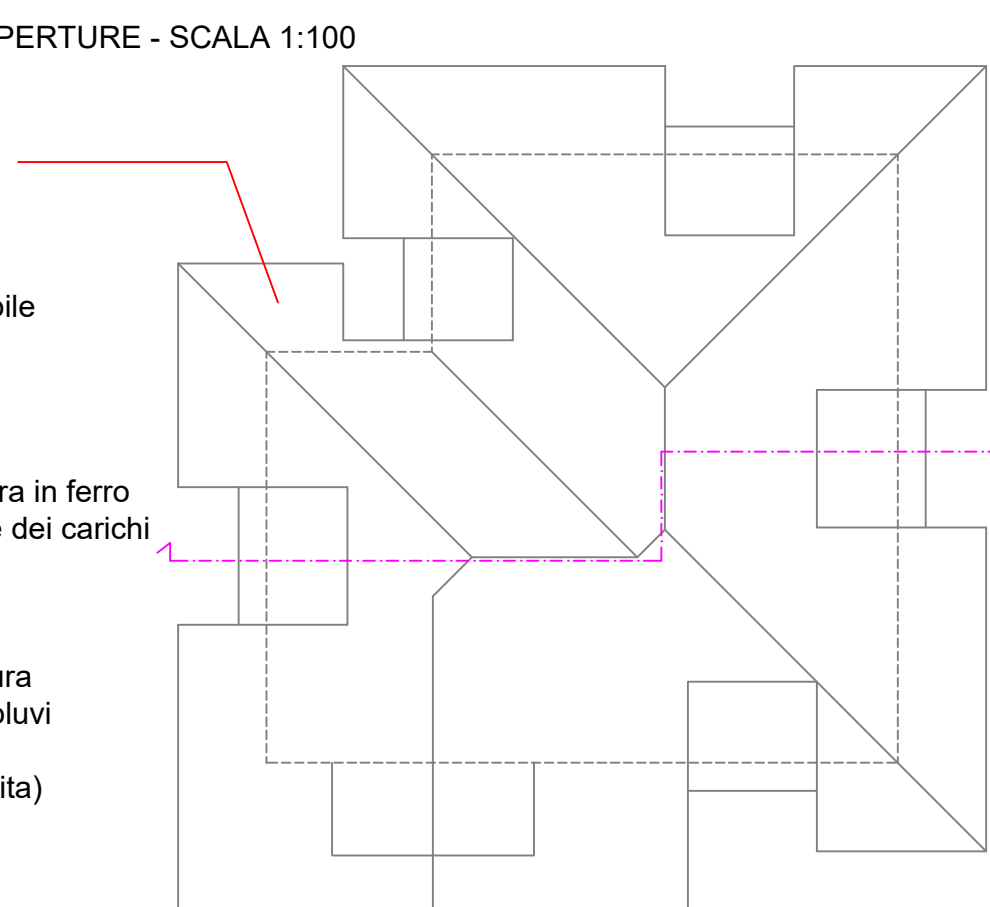
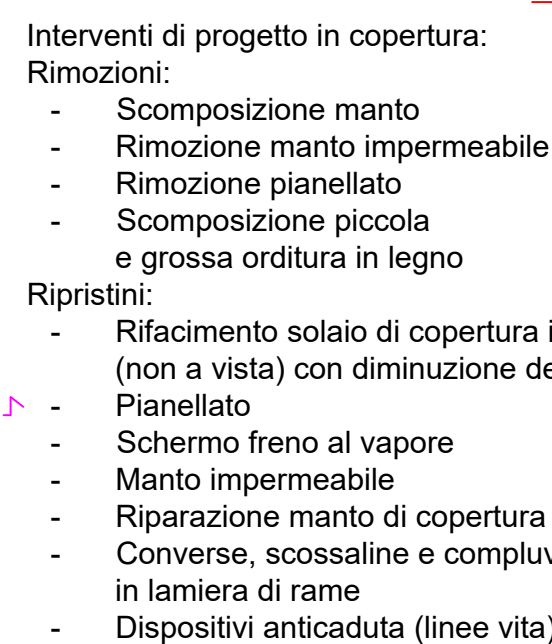
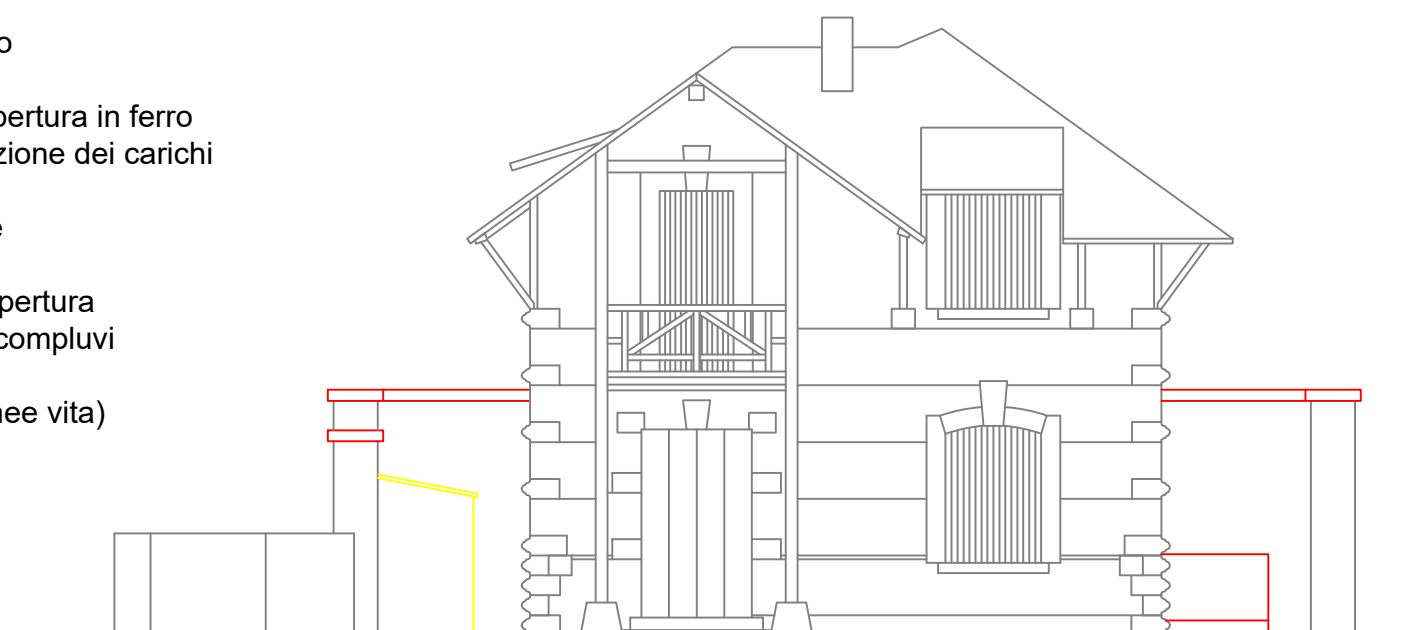
SEZIONE TRASVERSALE - SCALA 1:100



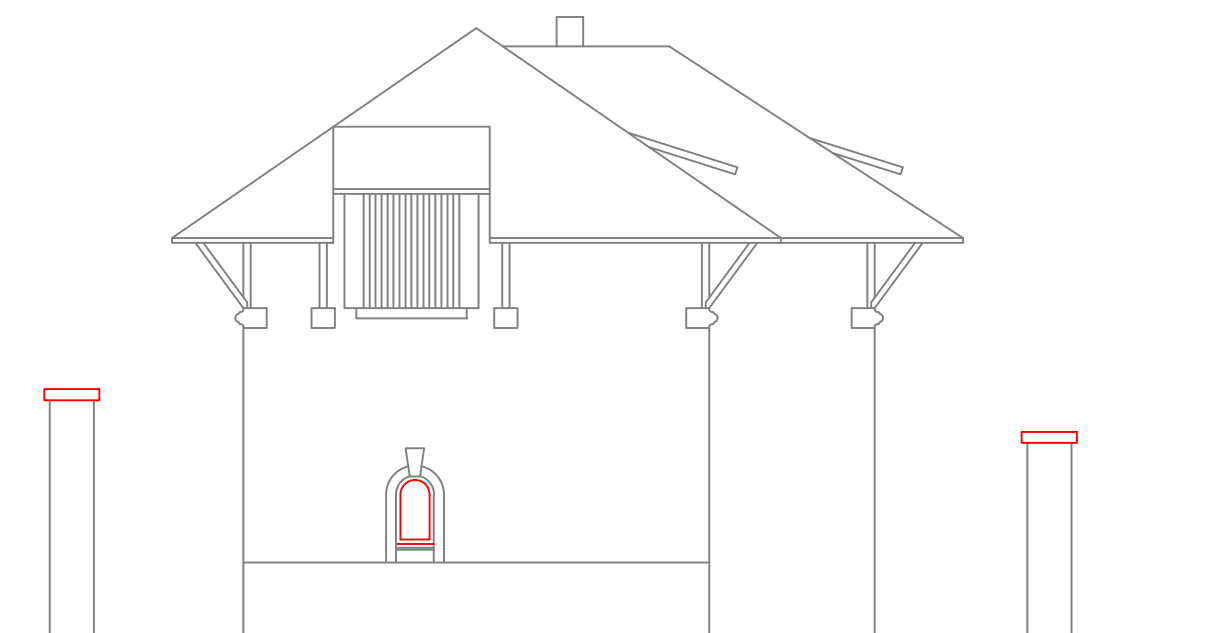
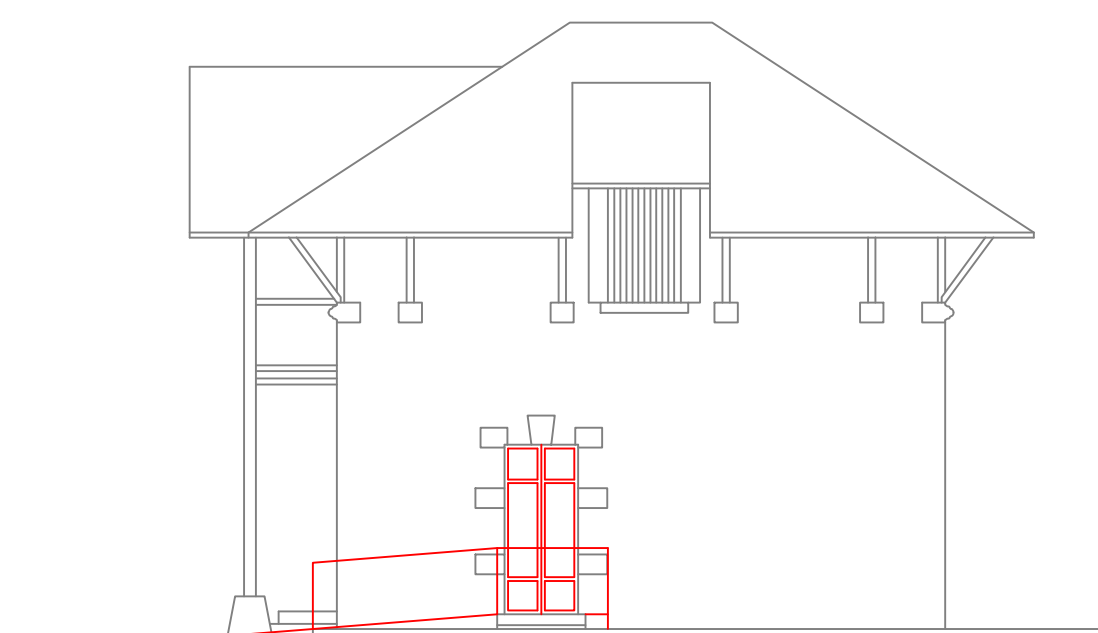
Pavimento areato con casseri modulari



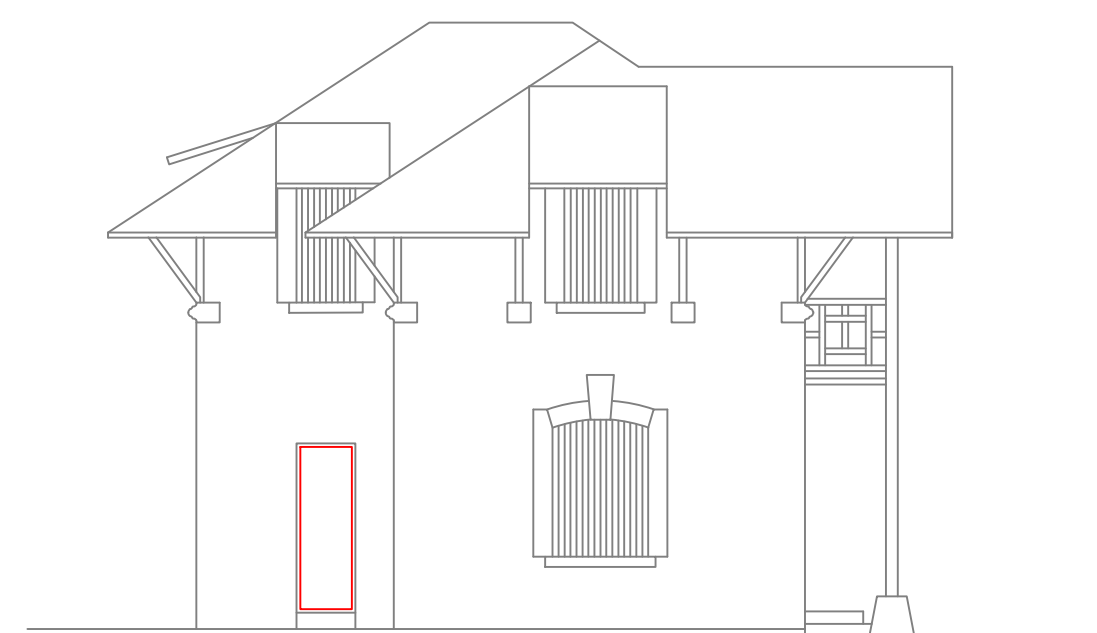
PROSPETTO FRONTALE SUD - SCALA 1:100



PROSPETTO LATERALE EST - SCALA 1:100



PROSPETTO NORD SUL RETRO - SCALA 1:100



PROSPETTO LATERALE OVEST - SCALA 1:100

CASA DEL GIARDINIERE

Opere esterne

- Sostituzione di infissi esterni per efficientamento energetico con rispetto delle dimensioni, materiale (legno) e colore degli esistenti
- Realizzazione di una rampa esterna per disabili
- Rifunionalizzazione dell'impianto di smaltimento dei reflui domestici esistente

Opere interne

Interventi di progetto:

- Realizzazione di un servizio igienico per disabili

Demolizioni e/o rimozioni:

- Demolizione di tramezzi, pavimenti e rivestimenti massetti, intonaci, battiscopa.

Rifacimenti:

- Isolamento termico di pareti interne e di estradosso di solaio di piano primo con pannelli rigidi in poliuretano espanso
- Tramezzi, pavimenti e rivestimenti, massetti, intonaci, battiscopa.
- Pavimento areato con casseri modulari per isolamento piano terra dal terreno
- Tinteggiature
- Porte interne con recupero delle esistenti

Murature perimetrali indipendenti dal fabbricato

- Stilatura della facciavista
- Rifacimento della copertina sommitale da cemento armato in pietra

Impianti

- Rimozione impianti tecnici e caldaia a legna esistente dal locale C.T.
- Impianto di riscaldamento con pannelli radianti a pavimento e pompa di calore con alloggiamento nel locale A esistente
- Impianto idrico-sanitario
- Impianto elettrico
- Impianti tecnici (quadri elettrici, accumulo, ecc.) nel locale C.T. esistente