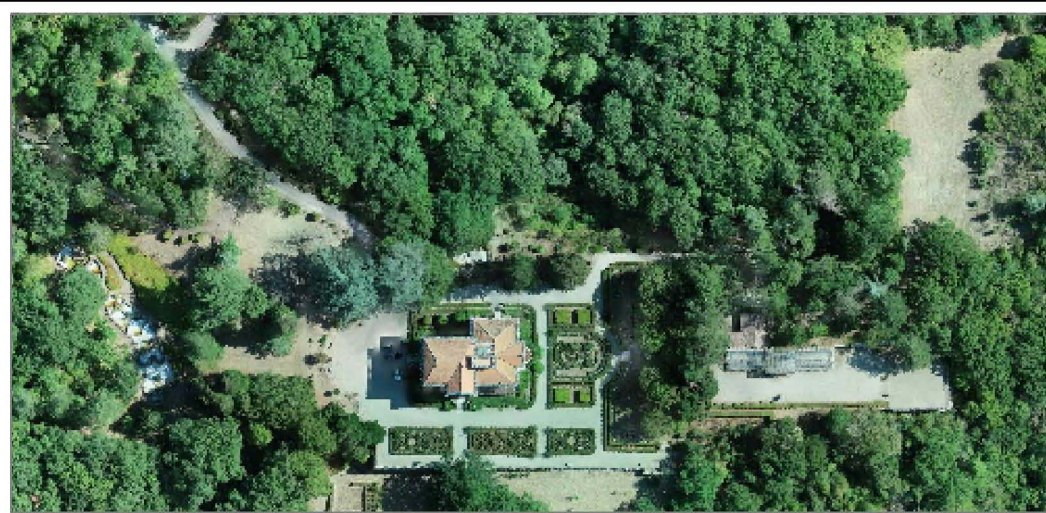




Provincia di Terni



PROGETTO ESECUTIVO



PNRR PIANO NAZIONALE DI RIPRESA E RESILIENZA

Missione 1 - Digitalizzazione, innovazione, competitività e cultura, Componente 3 - Cultura 4.0 (M1C3)

Misura 2 "Rigenerazione di piccoli siti culturali, patrimonio culturale, religioso e rurale"

Investimento 2.3: "Programmi per valorizzare l'identità dei luoghi: parchi e giardini storici"

RESTAURO E VALORIZZAZIONE DEL GIARDINO STORICO DI VILLA CAHEN "LA SELVA"

Committente
Comune di Allerona

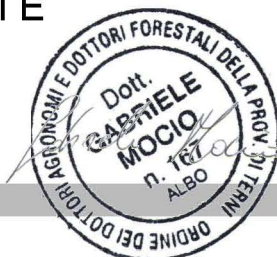


Il Capogruppo del RTP
Arch. Luca Mordini

Dott. For. **Gabriele Mocio**

**LAVORI IN ECONOMIA
CME - COMPONENTE VEGETALE -
VERIFICHE STATICHE, TRATTAMENTI,
INTERVENTI FITOSANITARI E
ANALISI DI LABORATORIO**

TAV. G3



CME - COMPONENTE VEGETALE - VERIFICHE STATICHE, TRATTAMENTI, INTERVENTI FITOSANITARI E ANALISI DI LABORATORIO				
Cod.		cad. (€)	N°	€
2512015	Analisi di stabilità visiva approfondita con scheda individuale e caricamento su data base/gestionale di un esemplare arboreo che, oltre alle voci già indicate per l'analisi di stabilità visiva sintetica, riporti anche chiare e dettagliate informazioni circa lo stato vegetativo e strutturale (significativi ai fini della stabilità) di: prime vie radicali, colletto, fusto, corona e chioma qualora presentino difetti visibili e significativi ai fini della stabilità. In particolare dovrà essere segnalata la eventuale presenza di carpofori, cretti, necrosi, cortecce incluse, danni meccanici, carie, cavità, inclinazione complessiva dell'albero ed ogni altro aspetto riconducibile ad una possibile alterazione che possa direttamente o indirettamente predisporre l'albero al cedimento strutturale nel breve o nel medio periodo. In caso di albero sottoposto a tutela o protetto a norma di legge o comunque ufficialmente inserito in registri di alberi monumentali, dovrà prevedersi un incremento del 30%. Sono escluse spese per assistenza tree climber, nolo mezzi o allestimento cantiere. L'esemplare deve essere fotografato nel suo insieme e nei suoi eventuali difetti. Le foto possono essere inserite nelle schede o nel data base o fornite in formato digitale e rinominate per 60 e fino a 300 alberi.	28,51	185	5274,35
2512028	Analisi di stabilità visiva approfondita seguita da analisi strumentale con tomografo sonico. Analisi di stabilità di un esemplare arboreo suddivisa in due fasi. <u>Fase 1</u> : Analisi visiva con schedatura individuale (o imputazione dei dati su un gestionale o un data base contrattuale) di un esemplare arboreo che, oltre alle voci già indicate per l'analisi di stabilità visiva sintetica, riporti anche chiare e dettagliate informazioni circa lo stato vegetativo e strutturale (significativi ai fini della stabilità) di: prime vie radicali, colletto, fusto, corona e chioma qualora presentino difetti visibili e significativi ai fini della stabilità. In particolare dovrà essere segnalata la eventuale presenza di carpofori, cretti, necrosi, cortecce incluse, danni meccanici, carie, cavità, inclinazione complessiva dell'albero ed ogni altro aspetto riconducibile ad una possibile alterazione che possa direttamente o indirettamente predisporre l'albero al cedimento strutturale nel breve o nel medio periodo. <u>Fase 2</u> : Analisi strumentale con tomografo sonico da terra. Il numero di sensori utilizzato dovrà essere sempre necessario e sufficiente per ottenere una precisa e dettagliata rappresentazione grafica della sezione arborea interessata dalla prova analitica. Il prezzo si intende riferito all'analisi di una sola sezione. Per ogni ulteriore prova tomografica a differente altezza da terra, o in quota, dovrà prevedersi un incremento del 50%. In caso di albero sottoposto a tutela o protetto a norma di legge o comunque ufficialmente inserito in registri di alberi monumentali, dovrà prevedersi un incremento del 30%. Sono escluse spese per assistenza tree climber, nolo mezzi o allestimento cantiere. L'esemplare deve essere fotografato nel suo insieme e nei suoi eventuali difetti. Le foto possono essere inserite nelle schede o nel data base o fornite in formato digitale e rinominate, prezzo per oltre 20 piante.	204,46	86	17583,56
2512031	Con analisi in quota maggiorazione del 50% (esclusi il nolo della piattaforma aerea o del tree climber)	102,23	16	1635,68
2512049	Per allestimento cantiere, disponibilità di piattaforma aerea con operatore o in alternativa di tree climber con assistente a terra, maggiorazione per ogni pianta analizzata e per minimo una giornata intera di Per allestimento cantiere, disponibilità di piattaforma aerea con operatore o in alternativa di tree climber con assistente a terra, maggiorazione per ogni pianta analizzata e per minimo una giornata intera di lavoro cad.	180	16	2880,00
	Analisi fitopatologica dell'intero complesso dei giardini di Villa Chaen con dagnostica molecolare di laboratorio			6126,41
	Analisi del sito per allestimento collezione di rose antiche			1500,00
TOTALE				35.000,00