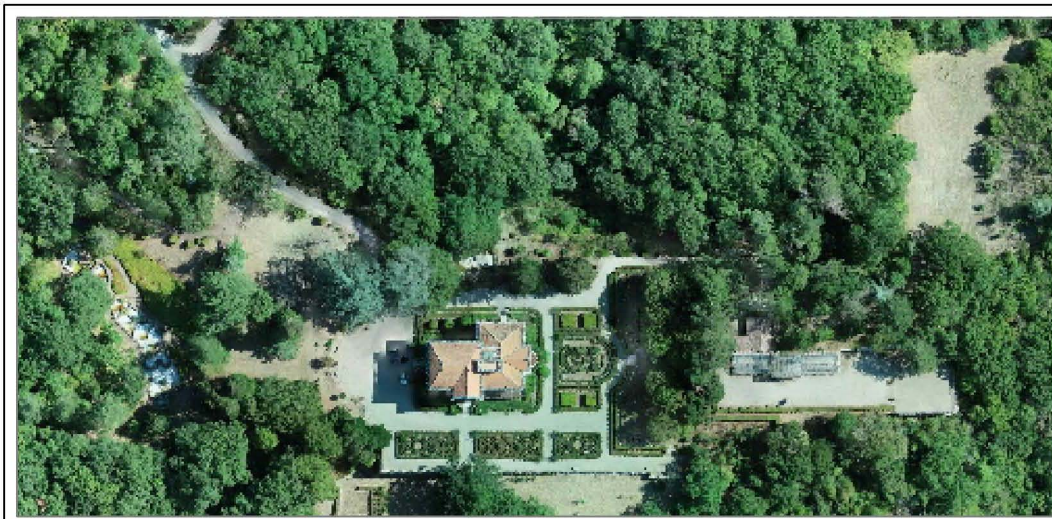




**Provincia di Terni**



## **PROGETTO ESECUTIVO**



### **PNRR PIANO NAZIONALE DI RIPRESA E RESILIENZA**

Missione 1 - Digitalizzazione, innovazione, competitività e cultura, Componente 3 - Cultura 4.0 (M1C3)

Misura 2 "Rigenerazione di piccoli siti culturali, patrimonio culturale, religioso e rurale"

Investimento 2.3: "Programmi per valorizzare l'identità dei luoghi: parchi e giardini storici"

### **RESTAURO E VALORIZZAZIONE DEL GIARDINO STORICO DI VILLA CAHEN "LA SELVA"**

Committente  
Comune di Allerona



Il Capogruppo del RTP  
Arch. Luca Mordini

Dott. For. Gabriele Mocio

LAVORI IN ECONOMIA  
CME - COMPONENTE VEGETALE -  
INTERVENTI VEGETALI E FORESTALI

# TAV. G2



CME COMPONENTE VEGETALE - INTERVENTI VEGETALI E FORESTALI						
Cod.	ABBATTIMENTI ALBERI		€/cad.	n°	€	Prezzario
20.1.270.1	ABBATTIMENTO DI ALBERI. Abbattimento di alberi adulti a chioma espansa o piramidale in parchi e giardini o su strada, liberi da impedimenti sotto la proiezione della chioma; taglio del tronco a raso terra, escluso il lievo della ceppaia. Intervento comprensivo di ogni onere, macchina operatrice, attrezzatura, raccolta e trasporto a discarica del materiale vegetale di risulta. È escluso l'onere dello smaltimento. È inoltre compreso quanto altro occorre per dare l'opera finita.	esemplari di altezza fino a 6 m	101,20	8	809,60	Regione Umbria
20.1.270.2	ABBATTIMENTO DI ALBERI. Abbattimento di alberi adulti a chioma espansa o piramidale in parchi e giardini o su strada, liberi da impedimenti sotto la proiezione della chioma; taglio del tronco a raso terra, escluso il lievo della ceppaia. Intervento comprensivo di ogni onere, macchina operatrice, attrezzatura, raccolta e trasporto a discarica del materiale vegetale di risulta. E' escluso l'onere dello smaltimento. È inoltre compreso quanto altro occorre per dare l'opera finita.	esemplari di altezza da 6 m a 12 m	172,70	55	9498,50	Regione Umbria
20.1.270.3	ABBATTIMENTO DI ALBERI. Abbattimento di alberi adulti a chioma espansa o piramidale in parchi e giardini o su strada, liberi da impedimenti sotto la proiezione della chioma; taglio del tronco a raso terra, escluso il lievo della ceppaia. Intervento comprensivo di ogni onere, macchina operatrice, attrezzatura, raccolta e trasporto a discarica del materiale vegetale di risulta. E' escluso l'onere dello smaltimento. È inoltre compreso quanto altro occorre per dare l'opera finita.	esemplari di altezza da 12 m a 16 m	288,20	18	5187,60	Regione Umbria
20.1.270.4	ABBATTIMENTO DI ALBERI. Abbattimento di alberi adulti a chioma espansa o piramidale in parchi e giardini o su strada, liberi da impedimenti sotto la proiezione della chioma; taglio del tronco a raso terra, escluso il lievo della ceppaia. Intervento comprensivo di ogni onere, macchina operatrice, attrezzatura, raccolta e trasporto a discarica del materiale vegetale di risulta. È escluso l'onere dello smaltimento. È inoltre compreso quanto altro occorre per dare l'opera finita.	esemplari di altezza da 16 m a 23 m	432,30	5	2161,50	Regione Umbria
20.1.270.5	ABBATTIMENTO DI ALBERI. Abbattimento di alberi adulti a chioma espansa o piramidale in parchi e giardini o su strada, liberi da impedimenti sotto la proiezione della chioma; taglio del tronco a raso terra, escluso il lievo della ceppaia. Intervento comprensivo di ogni onere, macchina operatrice, attrezzatura, raccolta e trasporto a discarica del materiale vegetale di risulta. È escluso l'onere dello smaltimento. È inoltre compreso quanto altro occorre per dare l'opera finita.	esemplari di altezza da 23 m a 30 m	749,10	11	8240,10	Regione Umbria
			€/t	t	€	
15150012	Oneri di smaltimento - Conferimento a discarica autorizzata, escluso il trasporto, per lo smaltimento di: legna di scarto	legna di scarto	44,02	45	1980,90	Assoverde 2022
	<b>TOTALE ABBATTIMENTI</b>			97	<b>27.878,20</b>	
Cod.	POTATURE		€/cad	n°	€	
30030181	<b>Potatura di contenimento di conifere, in parchi e giardini.</b> Intervento comprensivo di eventuale equilibratura della chioma, spuntatura dei rami fuori sagoma, eliminazione rami sovrannumero, eventuale spalcatura e rimonda del secco. Completo di ogni onere, attrezzatura, mezzo meccanico necessari, raccolta e conferimento del materiale di risulta, escluso l'onere di smaltimento.	per piante di altezza fino 16 m, chioma diametro 8 m.	409,8	19	7786,20	Assoverde 2022
30030182	<b>Potatura di contenimento di conifere (Pinus...), in parchi e giardini.</b> Intervento comprensivo di eventuale equilibratura della chioma, spuntatura dei rami fuori sagoma, eliminazione rami sovrannumero, eventuale spalcatura e rimonda del secco. Completo di ogni onere, attrezzatura, mezzo meccanico necessari, raccolta e conferimento del materiale di risulta, escluso l'onere di smaltimento.	per piante di altezza oltre 16 m.	717,47	46	33003,62	Assoverde 2022
30030010	<b>Potatura di contenimento di esemplari arborei decidui a chioma espansa in parchi e giardini</b> secondo la forma campione stabilita dalla D.L. comunque sempre secondo il criterio della potatura a tutta cima e del taglio di ritorno. Intervento completo di ogni onere, attrezzatura, mezzo meccanico necessari, raccolta e conferimento del materiale di risulta, escluso l'onere di smaltimento.	esemplari di altezza da 6 m a 12 m	144,41	35	5054,35	Assoverde 2022

Tavola G2 CME

Componente Vegetale - interventi vegetali e forestali

30030011	<b>Potatura di contenimento di esemplari arborei decidui a chioma espansa in parchi e giardini</b> secondo la forma campione stabilita dalla D.L. comunque sempre secondo il criterio della potatura a tutta cima e del taglio di ritorno. Intervento completo di ogni onere, attrezzatura, mezzo meccanico necessari, raccolta e conferimento del materiale di risulta, escluso l'onere di smaltimento.	esemplari di altezza da 12 m a 16 m	233,11	21	4895,31	Assoverde 2022
30030012	<b>Potatura di contenimento di esemplari arborei decidui a chioma espansa in parchi e giardini</b> secondo la forma campione stabilita dalla D.L. comunque sempre secondo il criterio della potatura a tutta cima e del taglio di ritorno. Intervento completo di ogni onere, attrezzatura, mezzo meccanico necessari, raccolta e conferimento del materiale di risulta, escluso l'onere di smaltimento.	esemplari di altezza da 16 m a 23 m	385,33	28	10789,24	Assoverde 2022
30030013	<b>Potatura di contenimento di esemplari arborei decidui a chioma espansa in parchi e giardini</b> secondo la forma campione stabilita dalla D.L. comunque sempre secondo il criterio della potatura a tutta cima e del taglio di ritorno. Intervento completo di ogni onere, attrezzatura, mezzo meccanico necessari, raccolta e conferimento del materiale di risulta, escluso l'onere di smaltimento.	esemplari di altezza da 23 m a 30 m	582,61	2	1165,22	Assoverde 2022
C 1.10.21	Intervento in tree-climbing di potatura o abbattimento di alberature, da eseguirsi in siti di impianto non raggiungibili da alcun mezzo meccanico elevatore, con la contemporanea presenza di due tree-climbers che opereranno secondo la normativa vigente per i lavori in quota da eseguirsi con funi e vincoli. Intervento completo di ogni onere, attrezzatura, mezzi necessari, raccolta e trasporto del materiale di risulta a pubblica discarica compreso l'onere per lo smaltimento. da valutare a giornata lavorativa.		2873,63	6	17241,78	Prezzario Regione Lazio
			€/t	t	€	
15150012	Oneri di smaltimento: Conferimento a discarica autorizzata, escluso il trasporto, per lo smaltimento di legna di scarto.		44,02	27	1188,54	Assoverde 2022
	<b>TOTALE POTATURE</b>			<b>157</b>	<b>81.124,26</b>	
<b>Cod.</b>	<b>CEDUAZIONE FASCIA DI BOSCO</b>		<b>€/ha</b>	<b>ha</b>	<b>€</b>	
7/c	Ricostituzione di boschi degradati e/o danneggiati da cause diverse dall'incendio quali calamità naturali (fitopatie e attacchi di insetti) ed eventi catastrofici legati ad avversità atmosferiche. Intervento localizzato nell'area effettivamente danneggiata. Sono compresi: la trasposizione a terra dei perimetri di intervento, l'attività di coordinamento del cantiere, l'abbattimento, l'atterramento, l'allestimento delle piante danneggiate - In Zona MONTANA.		8074,33	0,025	201,85825	Regione Umbria
10/c	Accatastamento sul letto di caduta del materiale ritratto da interventi selvicolturali in boschi di latifoglie con intensità oltre il 25% delle piante presenti - In Zona MONTANA.		1079,43	0,025	26,98575	Regione Umbria
11/c	Esbosco con trattore munito di verricello dei prodotti legnosi ritratti da interventi selvicolturali di intensità inferiore al 25% delle piante presenti su piste secondarie per distanze minori o uguali a 500 metri lineari misurati dal centro baricentrico dell'area di intervento all'imposto su tracciato camionabile o dal centro baricentrico dell'area di intervento al punto su pista principale in cui avviene il caricamento su carro fino all'imposto su tracciato camionabile. Sono compresi: il tracciamento e gli interventi per la percorribilità delle piste secondarie di esbosco, l'attività di coordinamento del cantiere, le operazioni di concentramento, l'esbosco, il ripristino delle piste secondarie e l'accatastamento all'imposto su pista camionabile - In Zona MONTANA.		2068,75	0,025	51,71875	Regione Umbria
21/c	Esbosco con trattore con rimorchio dei prodotti legnosi ritratti da interventi selvicolturali di intensità superiore al 25% delle piante presenti su piste principali dal punto di carico all'imposto su tracciato camionabile, fino a 1.000 ml - In Zona MONTANA.		899,86	0,025	22,4965	Regione Umbria
	<b>TOTALE CEDUAZIONE FASCIA BOSCO</b>				<b>303,06</b>	
<b>Cod.</b>	<b>RIPULITURE AIUOLE E SENTIERI</b>		<b>€/mq</b>	<b>mq</b>	<b>€</b>	
30020028	GIARDINO GIAPPONESE: Scerbatura manuale in aiuole fiorite. Intervento completo di raccolta e conferimento del materiale di risulta, escluso l'onere dello smaltimento.		2,07	1811,455	3749,71	Assoverde 2022

Tavola G2 CME

Componente Vegetale - interventi vegetali e forestali

2505036	SENTIERO ZONA SEMINATURALE: Decespugliamento di scarpate stradali e fluviali invase da rovi, arbusti ed erbe infestanti, con salvaguardia della rinnovazione arborea ed arbustiva naturale di altezza superiore a 1 m, eseguito con attrezzatura manuale, meccanica o meno (motosega, decespugliatore, falce), escluso l'onere di smaltimento: con raccolta e trasporto in discarica o altro luogo indicato dei materiali di risulta.		4,3	582	2502,6	Assoverde 2022
2505038	CAMPO DA TENNIS: Decespugliamento di area boscata con pendenza media inferiore al 50 %, invase da rovi, arbusti ed erbe infestanti con salvaguardia dell'eventuale rinnovazione arborea ed arbustiva naturale, escluso l'onere di smaltimento: a) su aree ad alta densità di infestanti (altezza superiore a 1 m e copertura terreno superiore al 90 %) con raccolta e trasporto in discarica o altro luogo indicato dalla D.L. dei materiali di risulta.		1,8	525	945	Assoverde 2022
2505038	AREE COLTIVAZIONE PIANTE TROPICALI: Decespugliamento di area boscata con pendenza media inferiore al 50 %, invase da rovi, arbusti ed erbe infestanti con salvaguardia dell'eventuale rinnovazione arborea ed arbustiva naturale, escluso l'onere di smaltimento: a) su aree ad alta densità di infestanti (altezza superiore a 1 m e copertura terreno superiore al 90 %) con raccolta e trasporto in discarica o altro luogo indicato dalla D.L. dei materiali di risulta.		1,8	1379	2482,2	Assoverde 2022
2505036	VIALE DI INGRESSO: Decespugliamento di scarpate stradali e fluviali invase da rovi, arbusti ed erbe infestanti, con salvaguardia della rinnovazione arborea ed arbustiva naturale di altezza superiore a 1 m, eseguito con attrezzatura manuale, meccanica o meno (motosega, decespugliatore, falce), escluso l'onere di smaltimento: con raccolta e trasporto in discarica o altro luogo indicato dei materiali di risulta.		4,3	212	911,6	Assoverde 2022
2505036	PISTA CANCELLO SECONDARIO: Decespugliamento di scarpate stradali e fluviali invase da rovi, arbusti ed erbe infestanti, con salvaguardia della rinnovazione arborea ed arbustiva naturale di altezza superiore a 1 m, eseguito con attrezzatura manuale, meccanica o meno (motosega, decespugliatore, falce), escluso l'onere di smaltimento: con raccolta e trasporto in discarica o altro luogo indicato dei materiali di risulta.		4,3	1032	4437,6	Assoverde 2022
			€/t	t	€	
15150013	Oneri di smaltimento: Conferimento a discarica autorizzata, escluso il trasporto, per lo smaltimento di: rifiuti vegetali (erba, arbusti, vegetazione).		88,04	3	264,12	Assoverde 2022
			€/m	m	€	
38/c	Ripristino di sentiero o mulattiera, per la larghezza massima di 1,5 ml. Sono compresi: attività di picchettamento e controllo, taglio della vegetazione di ostacolo alla transitabilità ed interventi di piccola entità come definiti dal r.r. n. 7/2002 - In Zona MONTANA.		3,15	108	340,2	Regione Umbria
	<b>TOTALE</b>				<b>15.633,03</b>	
<b>Cod.</b>	<b>MESSA A DIMORA DI NUOVI ESEMPLARI DI IPOCASTANO</b>		<b>€/cad.</b>	<b>n°</b>	<b>€</b>	
30030176	Fresatura delle ceppaie poste in formelle e marciapiedi stradali, compresa la raccolta, il conferimento del materiale di risulta e l'onere di discarica. Esclusa la rimozione dei cordoli, griglie e quant'altro impedisca la lavorazione stessa.	Ceppaie con diametro al colletto da 50 a 100 cm	115,7	2	231,4	Assoverde 2022
25020023	ALBERI - Messa a dimora di alberi a foglia caduca o persistente in aiuole stradali, (esclusa fornitura: vedi specifico capitolo e manutenzione e garanzia vedi cod. 25020040-045) posti a piè d'opera dall'impresa, compreso scavo e rinterro, formazione della conca di compluvio (formella), fornitura e collocamento di pali tutori in legno trattato, legatura, fornitura e distribuzione di ammendanti e concimi, una bagnatura con 50/100 l di acqua, eventuale fornitura e posa di tubo dreno interrato per irrigazione.	per piante di circ. da 20 cm a 25 cm	276,55	2	553,1	Assoverde 2022
15120272	Fornitura esemplari di Aesculus hippocastanum in zolla.	circonferenza fusto 20-25 cm	378	2	756	Assoverde 2022
	<b>TOTALE RIPULITURE</b>				<b>1.540,50</b>	



Tavola G2 CME

Componente Vegetale - interventi vegetali e forestali

Cod.	<b>RIMOZIONE RECINZIONE CAMPO DA TENNIS</b>		€/mq	mq	€	
2.4.180	RIMOZIONE DI RECINZIONI IN FERRO presso Campo da tennis. Rimozione di recinzioni in ferro, costituite da montanti, correnti e rete metallica. Sono compresi: le opere murarie atte a liberare i montanti ed i sostegni dalle murature; il calo a terra del materiale di risulta; il carico, il trasporto e lo scarico a rifiuto, fino a qualsiasi distanza, del materiale di risulta. È inoltre compreso quanto altro occorre per dare il lavoro finito.		6,93	110	762,3	Regione Umbria
	<b>TOTALE RIMOZIONE RECINZIONE</b>				<b>762,30</b>	
Cod.	<b>MESSA A DIMORA DI PIANTE DA FRUTTO</b>		€/cad.	n°	€	
25020010	ALBERI - Messa a dimora di alberi a foglia caduca o persistente in area verde,(esclusa fornitura: vedi specifico capitolo e manutenzione e garanzia vedi cod. 25020040-045) posti a piè d'opera dall'impresa, compreso scavo e reinterro, formazione della conca di compluvio (formella), fornitura e collocamento di pali tutori in legno trattato, legatura, fornitura e distribuzione di ammendanti e concimi, una bagnatura con 50/100 l di acqua, eventuale fornitura e posa di tubo dreno interrato per irrigazione.	per piante di circ. da 8 cm a 12 cm	75,95	7	531,65	Assoverde 2022
15066013	Piante da frutto: Albicocco, Amarena, Ciliegio, Melo, Pero, Pesco	2 anni in vaso	35	7	245	Assoverde 2022
	<b>TOTALE MESSA A DIMORA PIANTE DA FRUTTO</b>				<b>776,65</b>	
Cod.	<b>MESSA A DIMORA DI SIEPI</b>		€/m	m	€	
20.1.70.2	MESSA A DIMORA DI SIEPI. Messa a dimora di siepi, con apertura di scavo a canale di larghezza cm 50 e di altezza cm 50. Sono compresi: il carico, il trasporto e lo scarico a rifiuto dei materiali di risulta; la stesa di un adeguato strato di stallatico sul fondo dello scavo; la messa a dimora dell'elemento vegetativo; il riempimento del cavo con terra di coltura; il costipamento; l'innaffiamento finale. È compreso quanto altro occorre per dare il lavoro finito. È esclusa la fornitura dell'elemento vegetativo.	fila semplice di 3 piantine per metro lineare di siepe di cm 80-100 di altezza.	4,62	34	157,08	Regione Umbria
20.1.70.1	MESSA A DIMORA DI SIEPI. Messa a dimora di siepi, con apertura di scavo a canale di larghezza cm 50 e di altezza cm 50. Sono compresi: il carico, il trasporto e lo scarico a rifiuto dei materiali di risulta; la stesa di un adeguato strato di stallatico sul fondo dello scavo; la messa a dimora dell'elemento vegetativo; il riempimento del cavo con terra di coltura; il costipamento; l'innaffiamento finale. È compreso quanto altro occorre per dare il lavoro finito. È esclusa la fornitura dell'elemento vegetativo.	A doppia fila di 7 piantine per metro lineare di siepe di cm 80-100 di altezza.	5,06	6	30,36	Regione Umbria
20.1.100.7	ESTIRPAMENTO. Estirpamento di elementi vegetativi vivi, effettuato con le provvidenze necessarie e sufficienti per garantire la efficace rimessa a dimora. È compreso il ripristino della superficie lasciata libera dall'estirpamento. È inoltre compreso quanto altro occorre per dare il lavoro finito, primo innaffiamento incluso.	Di siepi a 2-4 piantine su ogni metro, per un'altezza massima di cm 100. Per ogni pianta	14,19	40	567,6	Regione Umbria
			€/cad	n°	€	
15060521	Prunus lusitanica	altezza 1,25-1,50	54,9	42	2305,8	Assoverde 2022
15060512	Prunus laurocerasus "Novita"	altezza 1,25-1,50	45,75	18	823,5	Assoverde 2022
15060646	Viburnum tinus	altezza 0,60 - 0,80	21,05	84	1768,2	Assoverde 2022
	<b>TOTALE MESSA A DIMORA PIANTE DI SIEPI</b>				<b>5.652,54</b>	
Cod.	<b>MESSA A DIMORA DI ROSAI</b>		€/cad	n°	€	
20.1.60.1	MESSA A DIMORA DI ROSAI, CESPUGLI RAGGRUPPATI, CESPUGLI ROBUSTI E CONIFERE NANE. Messa a dimora di rosai, cespugli raggruppati, cespugli robusti e conifere nane. Sono compresi: la formazione della buca delle dimensioni occorrenti; il carico, il trasporto e lo scarico a rifiuto del materiale di risulta; la stesa di un adeguato strato di stallatico sul fondo dello scavo; la messa a dimora dell'elemento vegetativo; il riempimento del cavo con terra di coltura; il costipamento; l'innaffiamento finale. È compreso quanto altro occorre per dare il lavoro finito. È esclusa la fornitura dell'elemento vegetativo.	Rosai ed arbusti raggruppati (di piccola forza) con buca da cm 40x40 e di altezza minima cm 20.	4,62	30	138,6	Regione Umbria
15065008	Rose RAMPICANTI in varietà	in vaso da 9 litri	27,5	14	385	Assoverde 2022

Tavola G2 CME

Componente Vegetale - interventi vegetali e forestali

15065003	Rose PAESAGGISTICHE RIFIORENTI, coprisuolo ed arbustive erette, in varietà.	in vaso da 9 litri	17,8	16	284,8	Assoverde 2022
	<b>TOTALE MESSA A DIMORA DI ROSAI</b>				<b>808,40</b>	
<b>Cod.</b>	<b>MESSA A DIMORA DI ESEMPLARI ARBOREI (GIARDINO INGLESE)</b>		<b>€/cad</b>	<b>n°</b>	<b>€</b>	
25020010	ALBERI - Messa a dimora di alberi a foglia caduca o persistente in area verde,(esclusa fornitura: vedi specifico capitolo e manutenzione e garanzia vedi cod. 25020040-045) posti a piè d'opera dall'impresa, compreso scavo e rinterro, formazione della conca di compluvio (formella), fornitura e collocamento di pali tutori in legno trattato, legatura, fornitura e distribuzione di ammendanti e concimi, una bagnatura con 50/100 l di acqua, eventuale fornitura e posa di tubo dreno interrato per irrigazione.	per piante di circ. da 8 cm a 12 cm	75,89	4	303,56	Assoverde 2022
15120658	Fornitura di Fraxinus angustifolia	circ. 8 - 10 cm	75,4	2	150,8	Assoverde 2022
15120051	Fornitura di Acer monspessulanum	circ. 10-12 cm	187,43	2	374,86	Assoverde 2022
	<b>TOTALE MESSA A DIMORA DI ESEMPLARI ARBOREI</b>				<b>829,22 €</b>	
<b>Cod.</b>	<b>INTERVENTI SELVICOLTURALI</b>		<b>€/ha</b>	<b>ha</b>	<b>€</b>	
4/c	Diradamento finalizzato a garantire la stabilità, l'efficienza funzionale e la diversità specifica del popolamento, con intensità di intervento compresa tra il 15% e il 25% delle piante presenti di: - fustaia; - fustaia transitoria; - bosco di origine agamica con densità ad ettaro inferiore a 1.500 piante. Sono compresi: la trasposizione a terra dei perimetri di intervento, la trasposizione sull'intera area di intervento della martellata dimostrativa, l'attività di coordinamento del cantiere, l'abbattimento, l'atterramento, l'allestimento e la sistemazione ramaglia con le modalità previste dal r.r. n. 7/2002 - In Zona MONTANA.		3.917,79	1	3917,79	Regione Umbria
9/c	Accatastamento sul letto di caduta del materiale ritratto da interventi selvicolturali in boschi di latifoglie con intensità inferiore al 25% delle piante presenti - In Zona MONTANA.		674,71	1	674,71	Regione Umbria
	<b>TOTALE INTERVENTI SELVICOLTURALI</b>				<b>4.592,50</b>	
	<b>TOTALE INTERVENTI</b>				<b>139.900,66</b>	