

PROGETTO ESECUTIVO



**PNRR PIANO NAZIONALE DI RIPRESA E RESILIENZA**  
Missione 1 - Digitalizzazione, innovazione, competitività e cultura, Componente 3 - Cultura 4.0 (M1C3)  
Misura 2 "Rigenerazione di piccoli siti culturali, patrimonio culturale, religioso e rurale"  
Investimento 2.3: "Programmi per valorizzare l'identità dei luoghi: parchi e giardini storici"

**RESTAURO E VALORIZZAZIONE  
DEL GIARDINO STORICO DI VILLA CAHEN "LA SELVA"**

Committente  
Comune di Allerona

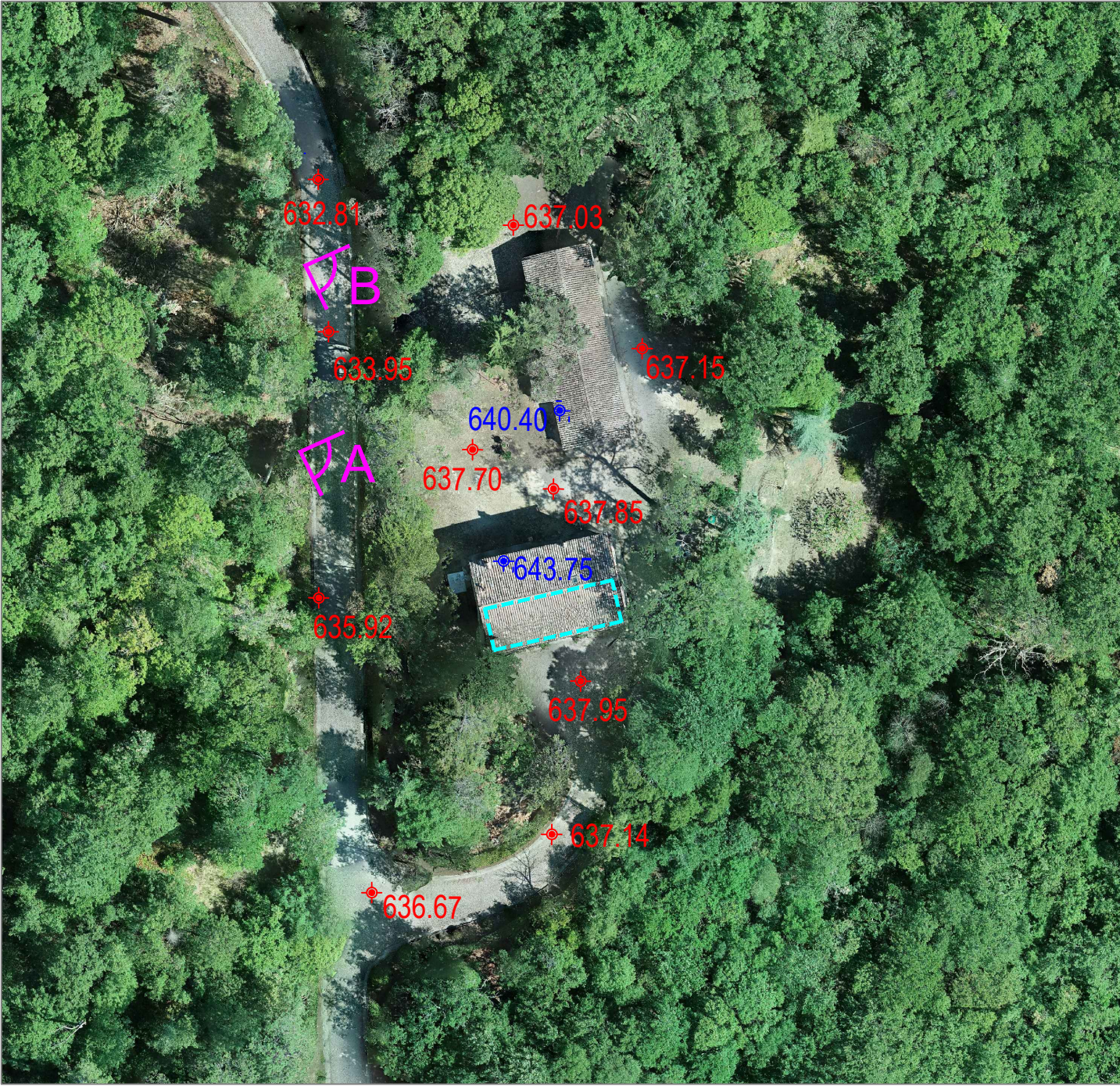
 Il Capogruppo del RTP  
Arch. Luca Mordini

STUDIO DI INSERIMENTO  
IMPIANTO FOTOVOLTAICO  
DOCUMENTAZIONE FOTOGRAFICA  
INTERVISIBILITA'

TAV. C18

SCALA 1:1.000

RILIEVO PLANOALTIMETRICO DELL'AREA INTERESSATA DALL'INTERVENTO



LEGENDA

- ♦ 637.70 QUOTA TERRENO
- ✦ 643.75 QUOTA LINEA DI GRONDA DEL FABBRICATO
- ↖ PUNTI DI SCATTO FOTO PER INTERVISIBILITA'



INTERVISIBILITA'

1 CASA DEL CUSTODE - LATO SUD



1 CASA DEL CUSTODE - LATI NORD-EST

LEGENDA

- VIABILITA' PRINCIPALE DI COLLEGAMENTO
  - AREA DI UBICAZIONE DELL'IMPIANTO FOTOVOLTAICO
  - EDIFICIO PRIVO DI RILEVANZA STORICO-ARCHITETTONICA INTERESSATO DALL' INSERIMENTO DEI PANNELLI FOTOVOLTAICI IN COPERTURA
  - 1 CASA DEL CUSTODE
  - ▭ UBICAZIONE DEI PANNELLI FOTOVOLTAICI SULLA FALDA DI COPERTURA
- EMERGENZE COLLEGATE
- A VILLA CAHEN
  - B CASA DEL GIARDINIERE
  - C INGRESSO PRINCIPALE
  - D GIARDINO GIAPPONESE
  - E VASCA CON STATUA
  - F GIARDINO ALL'ITALIANA
  - G TERRAZZA PANORAMICA
  - H SERRA CALDA



FOTO A - DISLIVELLO STRADA - PIANO EDIFICIO = ML. 3.00  
DISLIVELLO STRADA - LINEA DI GRONDA = ML. 9.00



FOTO B - DISLIVELLO STRADA - PIANO EDIFICIO = ML. 4.50  
DISLIVELLO STRADA - LINEA DI GRONDA = ML. 10.50



FOTO C



FOTO D