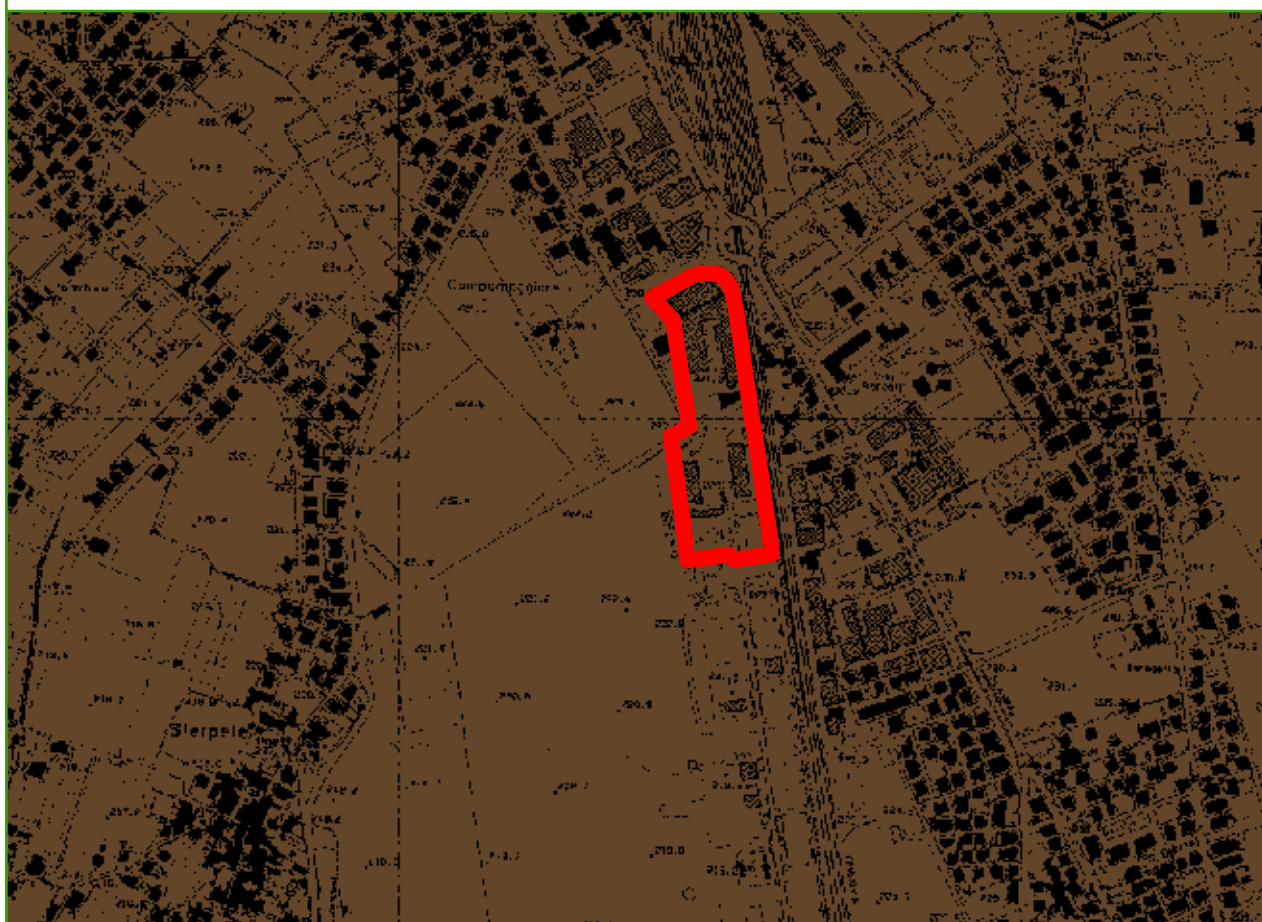


CARTA FITOCLIMATICA
scala 1:10.000



CARTA DELLA VEGETAZIONE POTENZIALE
scala 1:10.000



LEGENDA

Sito IPPC

CARTA FITOCLIMATICA

**PIANO BIOCLIMATICO BASSO-COLLINARE:
VARIANTE UMIDA**

Riguarda la fascia basale (tra 200 e 500 m di altitudine) dell'Appennino umbro-marchigiano (tra Spoleto ed Assisi) e dei Monti Eugubini. Si differenzia dal Piano tipico per una maggiore quantità di precipitazioni estive (180-190 mm rispetto ai 140-160 mm delle altre stazioni basso collinari) che attenuano lo stress da aridità. La vegetazione forestale è prevalentemente costituita da: querceti di roverella (*Quercus pubescens*) ed ostrieti termofili, con scarsa presenza di sclerofille sempreverdi (versanti sud); ostrieti semimesofili (versanti sud, ovest e nord).

CARTA DELLA VEGETAZIONE POTENZIALE

VEGETAZIONE AZONALE

FORESTE PLANIZIALI MESO-IGROFILE CON FARNIA (*QUERCUS ROBUR*) E CARPINO BIANCO (*CARPINUS BETULUS*)

Boschi misti di farnia (*Quercus robur*), cerro (*quercus cerris*) e carpino bianco (*Carpinus betulus*), dei terrazzi fluviali di 2° e 3° ordine, alternati, nelle aree più depresse, con vegetazione forestale ed elofitica palustre.
CARPINION BETULI

CARTA GEOBOTANICA

Campi coltivati ed abbandonati

Aree urbanizzate

RETE ECOLOGICA REGIONALE DELL'UMBRIA

Unità regionali di connessione ecologica

Habitat

Connettività

Corridoi e pietre di guado

Habitat

Connettività

Frammenti

Habitat

Connettività

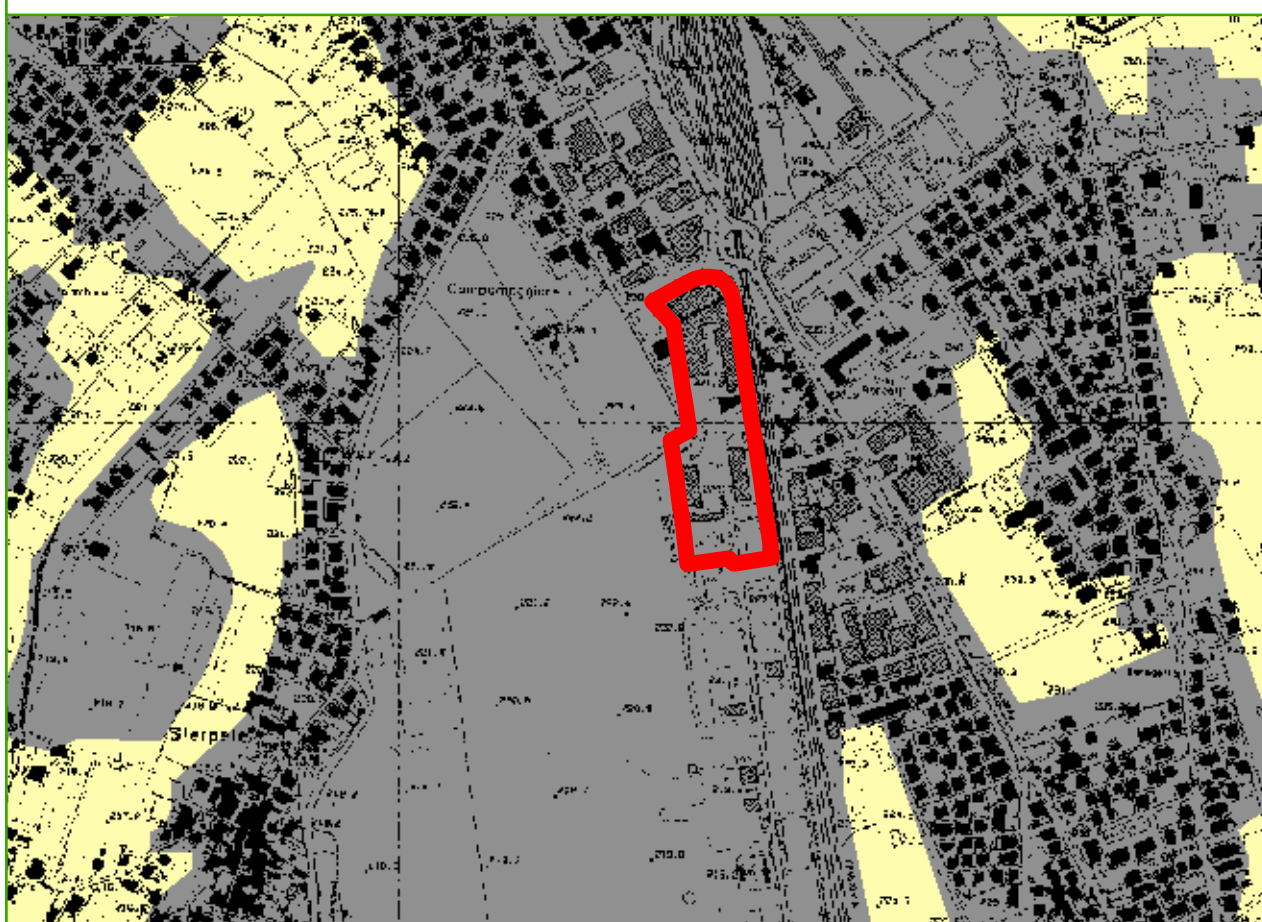
Barriere antropiche

Aree edificate, strade, ferrovie

Ambiti di elevata sensibilità alla diffusione insediativa

Settori territoriali caratterizzati da valori molto elevati dell'indice SIX (Sprawl Index) nei quali già si concentra oltre l'80% delle attuali superfici edificate regionali

CARTA GEOBOTANICA
scala 1:10.000



RETE ECOLOGICA REGIONALE DELL'UMBRIA
scala 1:25.000

